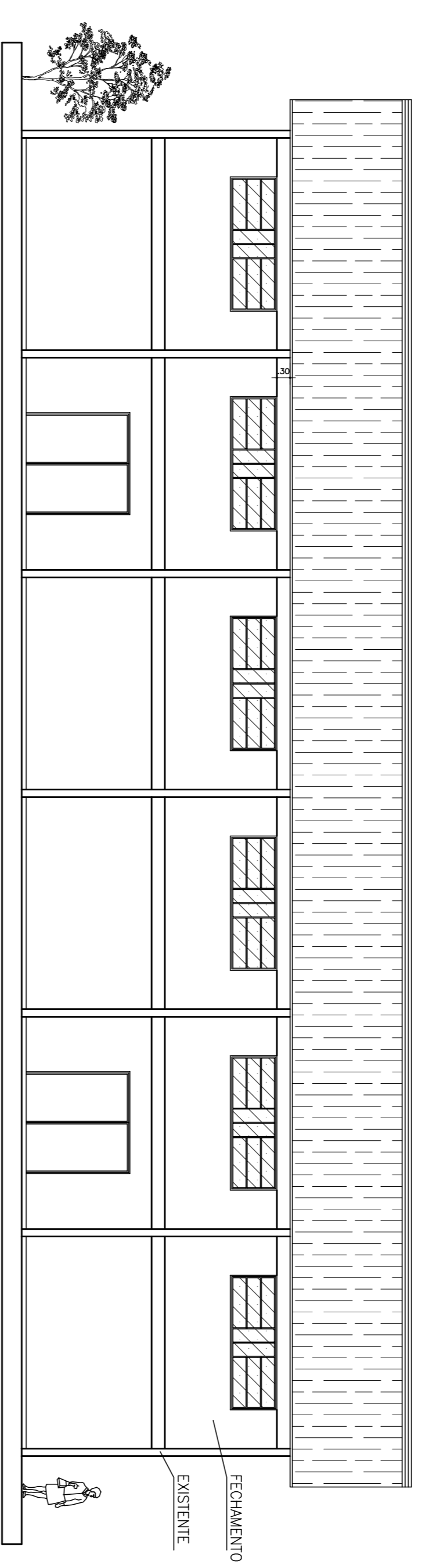
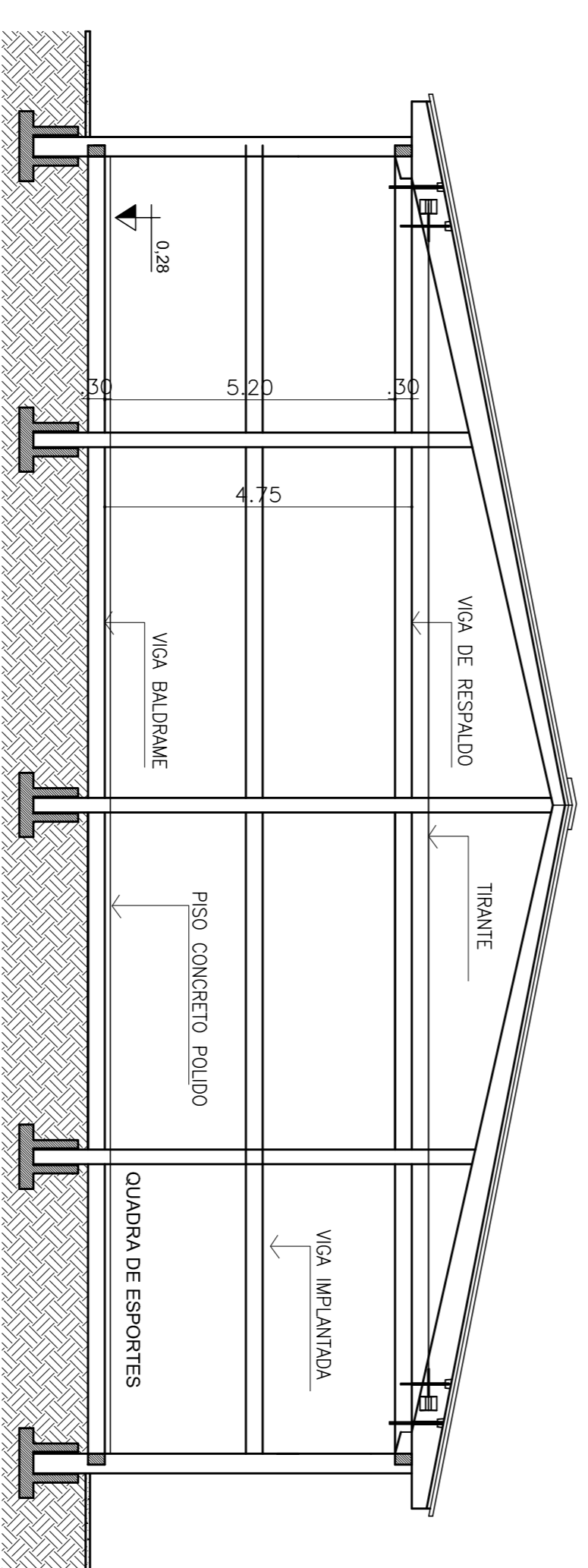


FACHADA 1  
ESCALA: 1/100



FACHADA 2  
ESCALA: 1/100



CORTE AA'  
ESCALA: 1/100

PLANTA BAIXA

ESCALA: 1/100

**Sarcia Suintina Centenara**

Arquiteta e Urbanista/CAU: A137218-1

**PLANTA BAIXA,  
FACHADAS E CORTE**

Prefeitura Municipal de Vista Alegre/RS  
Fechamento Quadra Esportiva Limba Povão

Prontidão: 2/3  
Escala: Indefinida

Data: 17/04/2018  
Área: 600,00 m²

Tarcia Trifunina Centenaro  
ARQUITETA E URBANISTA - CAU: A137218-1

Almar Antônio Zanatta  
PREFEITO MUNICIPAL

email: tarciacentenaro@hotmail.com